

Suivant Normes PEB 2019

Cahiers des Charges
Basé sur les plans en annexe

*Nous contacter pour un projet
Personnalisé & sur mesure !*

CONCERNE : Construction d'un chalet de 80 m² (Clés sur portes) de plein pied


1. Terrassement :

- Terrassement jusqu'au bon sol (*Surcharge de 80 cm - Supplément de 85€/H en cas d'utilisation du Brise Roche pour veine rocheuse*)
- Empierrement 20/32 – épaisseur **10** cm pour drainage et mise à niveau sous la dalle
- Fourniture et pose d'une Mini Station d'épuration Agrée – ELOY[®] Oxyfix C90 –5 EH
 - Chambre de Visite sur la Mini-Station
 - Gaines Ø 80 mm pour Surpresseur et Tuyaux d'évacuations PVC Ø 110 mm
 - Surpresseur pour la circulation d'air dans la Mini Station
- Pose & raccordement des tuyaux d'évacuation d'eau de pluie
- Tranchée & Gaines « Energies » pour le raccordement à rue (*eau, électricité, téléphone*)
- Remise en place des terres autour des fondations avec empierrement 20/32 sur le drain
- Evacuation des terres en surplus & mise en décharge payante

2. Fondation :

- Dalle en Béton 350 Kg – Epaisseur 18 cm sur l'ensemble de la surface
- 2 Couches de treillis soudé 150/150/6 mm placés dans la dalle
- Création d'une boucle de terre en cuivre plombé 35 mm autour des fondations.

3. Maçonnerie :

- Murs de fondation du chalet en Blocs Béton 19/39/19 cm  – Hauteur : **80 cm**
- Etanchéité des murs par cimentage, goudronnage & une protection de type PLATON.
- 4 Ventiblocs pour la ventilation

4. Socle de base :

- Gîtage en **KVH** (Sapin Rouge Lamellé-collé) - 180 x 60 mm
- Plancher en Panneaux Multiplex LUAN 18 mm
Panneaux résistants à l'eau

5. Ossature & Bardage Extérieur :

- Structure en SLS 38 x 140 mm – Traitement Basilit PC X2 (Vert)
- Ceinture de Structure en Bois Lamellé/Collé - 140 x 200 mm
- Poutres transversales de Structure en Bois Lamellé/Collé - 140 x 200 mm
- Poteaux en **BMC** (Bois Massif de Construction) – 60 x 180 mm & 140 x 140 mm
- Film pare vapeur DELTA[®] *Façade*
- Recouvrement en planches à clin en **Sapin Rouge du Nord (SRN)**, ép. : 22 mm, Profil arrondi
- 1 couche de peinture JOTUN[®] : *TREBBIT OlieBeis*
Peinture de Qualité Norvégienne – Teinte à définir
- Joint de silicone Brun pour l'étanchéité

6. Charpente & Toiture du chalet:

- 5 Pannes en Bois Massif Lamellé-collé - 100 x 200 mm – Raboté & Chanfreiné
- Chevronnages en SLS 38 x 140 mm – Axe 35 cm
- Panneaux de toiture isolant & étanche - CELIT[®] 4D - 22 mm
Panneaux en Fibres de Bois agglomérées sans liant, 100 % naturel – Etanche à l'eau & respirant
- Ardoise artificielle de type ETERNIT[®] 60 x 30 cm noir bleuté avec Crochet INOX 112 cm
- Planches de rives en SRN 38 x 184 mm – Teinte identique au Châssis & Portes
- Sous toiture en Lambris Sapin PINUS[®] – 96 x 12 mm
1 couche de peinture JOTUN[®] TREBBIT SuperBeis sur les sous toitures- Dépassant de 30 cm
- Gouttières et descentes en ZINC
- 1 Fenêtre de toit de type VELUX – 114 x 118 cm – SK06 GGL 3070

OPTIONS: - VELUX INTEGRA Electrique → + 365 €/Pc HTVA & Store INTEGRA Electrique → + 260 €/Pc HTVA

7. Menuiseries Extérieures :

- Portes et fenêtres en MERANTI - Imprégnation par trempage pour traitement extérieur
Châssis triple frappe 68 mm – Quincaillerie FERCO® - Double vitrage Climaplus Ultra 4/15/4 u 1.1
2 Couche de peinture pistolée en atelier – UNICOLOR (Valeur : 1.035 € HTVA)
 - 2 x Fenêtre Simple ouvrant avec oscillo-battant - 80 cm x 120 cm
 - 1 x Fenêtre Double ouvrant avec oscillo-battant - 130 cm x 90 cm
 - 3 x Fenêtre Double ouvrant avec oscillo-battant - 130 cm x 120 cm
 - 1 x Fenêtre Double ouvrant avec oscillo-battant - 180 cm x 120 cm
 - 1 x Fenêtre FIXE - 100 cm x 60 cm
 - 1 x Porte Coulissante Porte d'Entrée Coulissante - 180 cm x 210 cm
- Grille de ventilation RENSON® *Invisivent Evo* (Chambres & Séjour)
- Tour de fenêtre & Seuil en MERANTI avec goutte d'eau
1 couche de peinture JOTUN® suivant teinte des châssis
- 1 Porte d'accès au Vide Ventilé en en Planches identiques au chalet

8. Isolation & Etanchéité à l'air:

- Murs Chalet:
 - Laine de Verre 140 mm ISOVER® de type *Isoconfort 35*
 - Laine de Roche 60 mm ROCKWOOL® de type *431* (Placé dans le lattage de 63 mm)
- Toiture:
 - Laine de Verre 220 mm ISOVER® de type *Isoconfort 35*
- Sol:
 - Laine de Verre 180 mm ISOVER® de type *Isoconfort 35*
- Frein Vapeur :
 - Frein Vapeur PROCLIMA® *Intello* (Murs & Plafonds)
 - Tape d'étanchéité PROCLIMA® *Unitape Pro* (Aux raccords du frein vapeur & au Sol)
 - Lattage des plafonds en SRN 22 x 40 mm (Pour la ventilation)

OPTIONS : - Isolation Acoustique ISOVER Sonepanel 60 mm → + 9 €/m² HTVA

9. Sol & Plancher :

- Chalet :
 - Sous couche pour plancher stratifié de 3 mm
 - Plancher & plinthes stratifié de type BALTERIO® (Valeur de 22 €/m² HTVA, départ magasin)
- Grenier:
 - Panneaux OSB 18 mm Vissés
- Salle de Bain:
 - Parquet en BAMBOO Massif Huilé – 70 x 15 mm – Colle Sikabond T52

10. Menuiseries & décorations intérieures :

- **STRUCTURE Murs:**
 - Cloisons intérieures Porteuses en SLS 38 x 140 mm
 - Cloisons intérieures en SLS 38 x 89 mm
 - Lattages des Murs extérieurs – SLS 38 x 63 mm (*Pour Isoler*)
- **STRUCTURE Plafond:**
 - Lattage en SLS 38 x 89 mm pour les plafonds (*Pour Isoler*)
 - Cadre Plafond Plats en SLS 38 x 140 mm pour les plafonds (*Chambre 3 / Hall / SDB / Technique*)
- **PAREMENT Murs intérieurs :**
 - Chalet: - Lambris en Pin des Landes *Grain d'Orges* - 12 x 140 mm
Peinture non comprise
 - Chambres (2 Murs Intérieurs): - Panneaux FERMACELL[®] 10 mm
Panneaux en Fibro Plâtre écologique – Enduit de lissage non compris
 - Salle de bain & Cuisine: - Panneaux FERMACELL[®] 10 mm
Panneaux en Fibro Plâtre écologique – Enduit de lissage non compris
 - Technique: - Panneaux OSB 15 mm vissé
 - Mur TV: - Plaquettes en Pierre Bleue BAUMA STONE
- **PAREMENT Plafond :**
 - Chalet: - Lambris en Pin des landes – 10 x 125 mm
Peinture non comprise
- **Portes Intérieures :**
 - 5 x Porte Alvéolaire FRABEL[®] Dekorit – 75 x 202 cm - Quincaillerie INOX – 4 Teintes au choix
- **Escalier intérieur :**
 - Escalier Escamotable – Panneau Blanc de Finition
- **Finitions :** (*Peinture non comprise*)
 - Lattes de finition en SRN – 7 x 27 mm
 - Tour de fenêtre et porte en SRN (*Peinture non comprise*)
 - Finition du VELUX en Panneaux surfacés Pin

11. Installation électrique :

- Installation électrique de type Standard
- Réception de l'installation par un organisme agréé

- **PRISES & INTERRUPTEURS:**

* Les éléments à encastrer sont à choisir dans la gamme basique NIKO® :

- Cuisine:
 - 3 Points Lumineux à 2 D
 - 1 Prise Lave-vaisselle
 - 1 Prise Four
 - 1 Prise Micro-Onde
 - 1 Prise Triphasée cuisinière
 - 1 Prise Frigo
 - 1 Prise Hotte
 - 2 Prises Doubles – Plan de Travail
- Séjour:
 - 3 Points Lumineux à 3 D
 - 1 Points Lumineux Simple
 - 2 Prise Double
 - 1 Prise Triple
 - 1 Prise TV retour tableau
 - 1 Prise TJ45 retour tableau
- Salle de bain:
 - 3 Points Lumineux Simples Bipolaires
 - 1 Point Lumineux Simple Meuble Evier
 - 1 Prise Double meuble Evier
 - 1 Extracteur d'air avec Hydrométrie
 - 3 Spots LED IP65 pour Salle de Bain
- Hall:
 - 3 Points Lumineux à 2 D
 - 3 Spots LED Encastrés
- Chambre 1 – 2:
 - 1 Points Lumineux à 2 D
 - 1 Prise Simple
 - 2 Prise Double
- Chambre 3:
 - 2 Points Lumineux à 2 D
 - 1 Prise Simple
 - 1 Prise Double
 - 2 Spots LED Encastrés
- Technique:
 - 1 Points Lumineux Simple
 - 2 Prises Simple
 - 2 Prises Machine à laver / Séchoir
 - 1 Extracteur d'air avec Hydrométrie
- Extérieurs Terrasse:
 - 3 Points Lumineux Simple + Témoin en applique terrasse
 - 2 Prise Simple

12. Installation sanitaire :

- Arrivées d'eau : Tuyaux multicouches HENCO[®] Ø 16 mm avec Robinet d'arrêt Shell[®]
- Décharges: PVC sanitaire rigide Ø 80 – 40 – 32 mm & accessoires NICOLL[®]
- Arrêts: Robinets d'arrêts SCHELL[®] à chaque arrivée d'eau

- **Salle de Bain 1**

- 1 Kit Meuble salle de bain DESCO[®] Combo Frêne
(Meuble à tiroir **90 cm** – Vasque – Miroir – 1 Spot – 1 Colonne)
1 mitigeur Thermostatique GRÖHE[®]
- 1 Douche Carrelée – Vitrée de 90 x 90 cm
 - Pose du MapeiPrim[®] & MapeiGum[®]
Primer & Couche étanche avant la pose du carrelage sur surface boisée
 - Carrelage au choix (Valeur : 20 €/m² HTVA – Prix départ magasin)
 - 1 Tub de douche 90 x 90 cm – H : 6 cm
 - 1 Porte de Douche Vitrée VANMARCKE[®] Swing easy – 90 cm
 - Système de douche thermostatique GRÖHE Euphoria
- 1 WC Suspendus GEBERIT[®] - Cuvette & abatant softclose

1.384 € HTVA
Prix départ Magasin



1.780 € HTVA
Prix Placée

- **Extérieur**

- 1 Robinet avec purgeur

13. Chauffage Central :

- Chaudière Murale à Condensation - Gaz
 - VAILLANTE Ecotec Plus VCW 296
 - Sortie à Ventouse 100/60
 - 2 Collecteurs, Fixations, Set de remplissage
 - Armoire de Protection Gaz + Détendeur de sécurité S 37 Bar + Tuyau de cuivre & Vane à bille Gaz Propane
- Radiateurs Blancs :
 - Séjour : 2 x 33/900/900 mm
 - 3 Chambres: 3 x 22/600/600 mm
 - Salle de bains : 1 x Porte Serviette 1200 W : 180 x 75 cm
1 x Ventil Convecteur DIMPLEX – 2000 W

➔ **Raccordement (Tranchée - Gaines) & location de la citerne non-Compris – A définir suivant Fournisseur**

14. Cuisine Equipée :

- Fourniture & pose d'une cuisine équipée, valeur **5000 € HTVA** (Placée)
(Au choix chez CUISIBAIN à Marche en Famenne)

15. Terrasse : 24 m² et 13 m de Balustrade

- Fondations Bétonnée
- 4 Poteaux en Sapin AUTOCLAVE 14 x 14 cm & 4 Pieds réglables – renforcés – galvanisés
- Structure en SLS 38 x 184 mm traité AUTOCLAVE
- Planches de terrasse en SRN 27 x 145 mm AUTOCLAVE avec Visserie INOX spéciale terrasse
- Poteaux intermédiaires en SRN 145 x 57 mm AUTOCLAVE
- Double lisse horizontale en SRN 34 x 90 mm AUTOCLAVE
- Balustrade en SRN 117 x 45 mm AUTOCLAVE

16. Escalier : 1 x 3 Marches

- Limons en SRN AUTOCLAVE – 66 x 220 mm
- Marches en acier galvanisé « anti slip » 100 x 24 cm
- 1 Balustrade de même type que la terrasse (1 coté)

17. Cheminée & foyer :

- 12.5 m² de Mur en Plaquettes de plâtre BAUMA STONE « Creta 3 » – Pierre Bleue **1.500 € HTVA**
- Fourniture & pose d'une cheminée en buses Inox de type JEREMIAS[®] - Ø 150 mm – Iso. 32 mm
 - 5 x Buse Double paroi - 100 cm (Peinte en NOIR)
 - 1 x Plaque de finition plafond (Peinte en NOIR) **1.970 € HTVA**
 - 2 X Bride de fixation Murale (Peinte en NOIR)
 - 1 x Solin de toiture en Plomb
 - 1 x larmier (Peint en NOIR)
 - 1 x Chapeau de finition (Peint en NOIR)
 - 1 x Plaque de protection du Sol en Verre
- Poêle au choix – Ets ROISEUX à Marche **2.100 € HTVA**
Remise de 10%

18. Raccordement au service public :

- Tuyaux de type Socarex ¾ renforcé
- Fourniture et placement d'un câble 4 x 16 mm² jusqu'à l'endroit prévu pour le compteur

N.B. : ne sont pas comprises dans ce devis les factures de raccordement d'électricité et d'eau venant à votre nom directement depuis votre fournisseur d'accès électrique et de la société des eaux.

Prix Total : 129.113 € Hors TVA 21% (156.227 € TVAC)

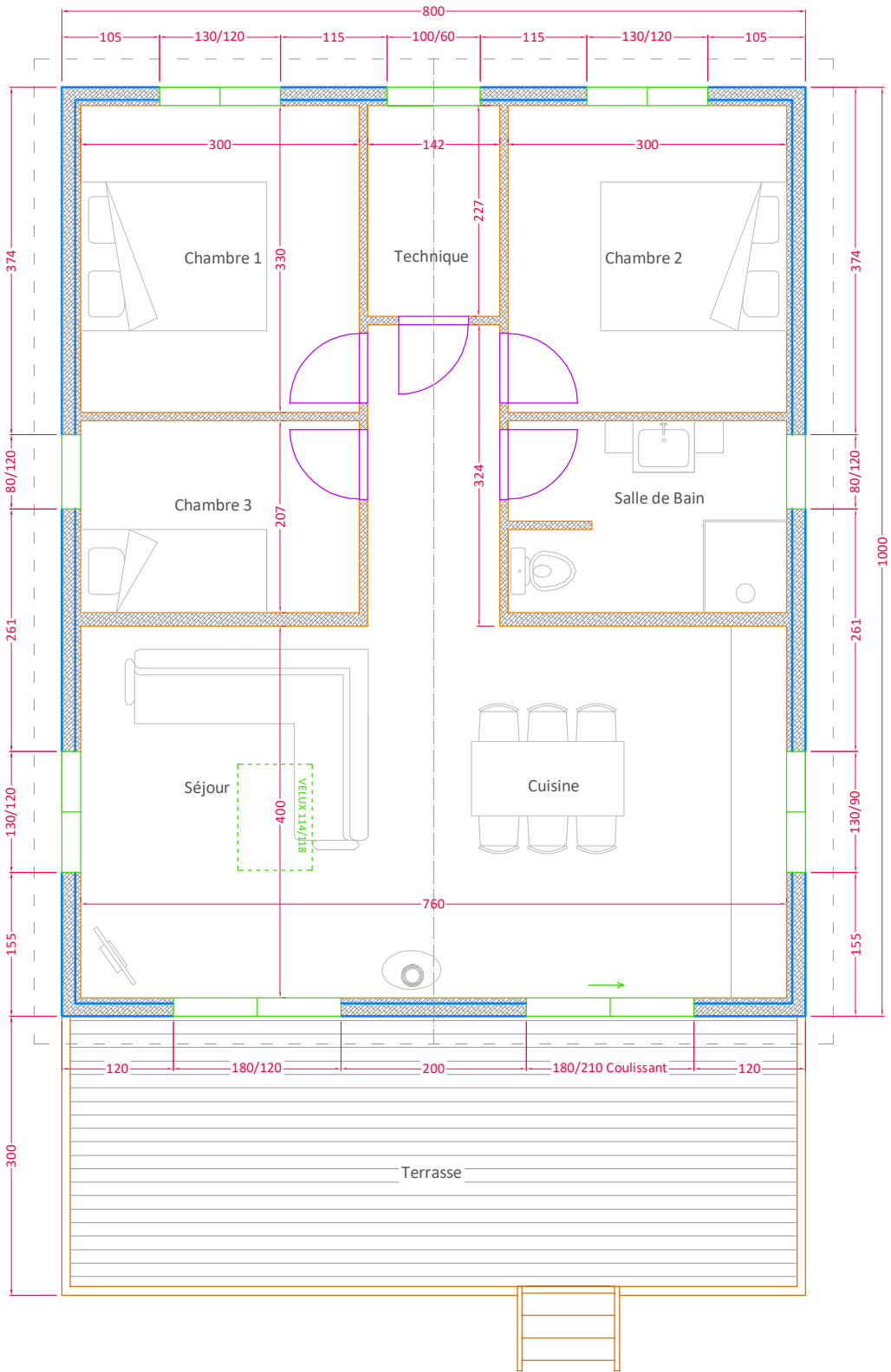
Par sa commande, le cocontractant accepte l'application de nos conditions générales reprises au verso de la 1^{ère} page de cette offre

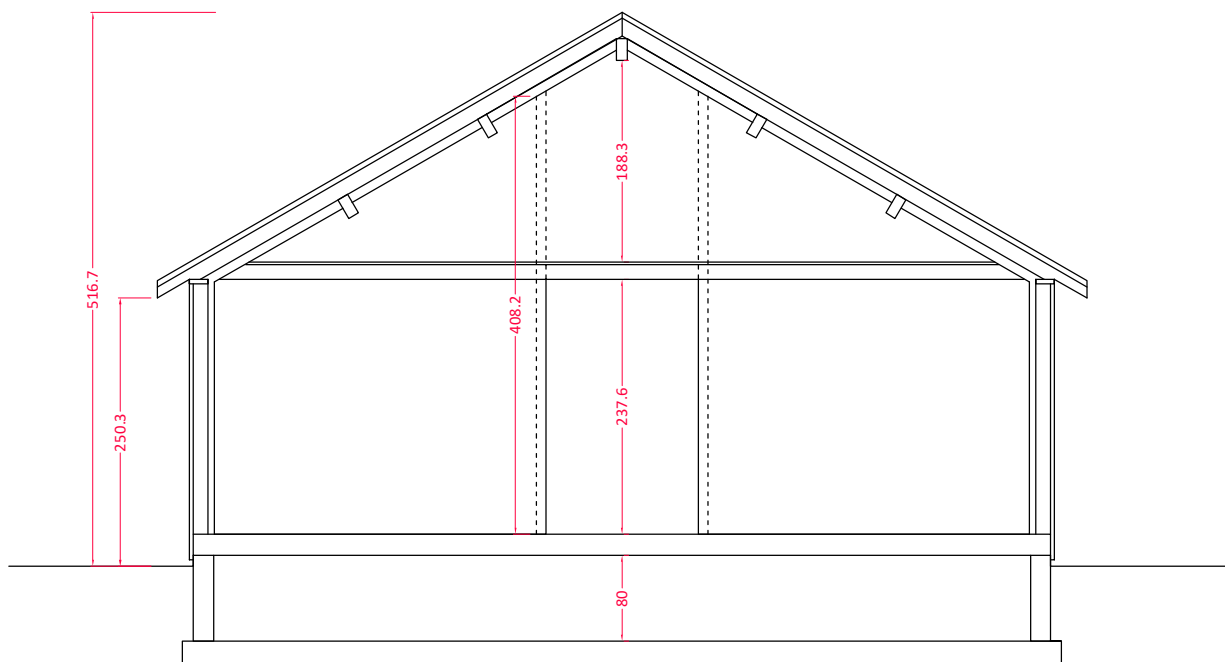
Pour la S.A. Batimmovan
Pascal VANSTEENLAND



Frais Annexes à Prévoir :

- Architecte – Permis d'Urbanisme : **5.400 € HTVA (4%)**
- Architecte – Dossier PEB Energie : **1.000 € HTVA ()**
- Test Blower Door : **400 € HTVA (Test de l'étanchéité à l'air du bâtiment, seulement si nécessaire pour le résultat PEB)**
- Coordination Sécurité : **500 € HTVA (Dossier d'Intervention Ulérieure DIU Obligatoire + Sécurité chantier)**
- Raccordements Eau, Electricité, Gaz : **Prix à définir suivant les organismes responsables**





Avec Grenier